

ELECTROTHEQUE DU LAC DE GUERLEDAN

ANIMATIONS D'ETE

Du mardi 9 juillet au samedi 7 septembre

**Ouvert du mardi au samedi
de 10h à 12h30 et de 14h à 18h**

VISITES LUDIQUES

Les mardi, jeudi et vendredi à 15h

ATELIERS ENFANTS

Cinéma - vendredi 12/07, mercredi 31/07 et 21/08 (15h)

Energies renouvelables - mercredi 24/07, 14/08, 04/09 (15h)

Electrique - mercredi 17/07, 07/08, 28/08 (15h)

*de 7 ans à 13 ans



CONTE DES PETITS ET DÉCOUVERTE DU MUSÉE

Vendredi 12/07, mercredi 17/07, 24/07, 31/07, 07/08, 14/08,
21/08, 28/08, 04/09 (16h30)

*de 3 à 6 ans

BALADE CONTEE

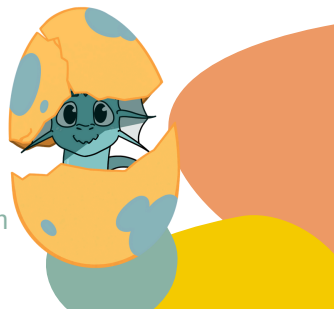
Sur réservation

*de 3 ans à 6ans

ESCAPE GAME

Sur réservation 10h à 13h

Rue du musée, 56480 Saint-Aignan
02 97 27 51 39 - musee.electricite@pontivycommunaute.com
www.musee-electricite-guerledan.com



VISITES

En visite libre, guidée, ludique ou avec un audio-guide, les petits comme les grands trouvent réponses à leurs questions ! Traversez les époques, de l'histoire du téléphone au fonctionnement d'une centrale hydroélectrique, à la découverte des grands personnages et de leurs découvertes et inventions.

ATELIERS ENFANTS

Ateliers électriques : Une découverte ludique de la collection du musée, ponctuée d'expériences autour de l'électricité ! L'occasion d'apprendre en s'amusant et surtout en expérimentant ! De 7 à 13 ans.

Ateliers cinéma : Un atelier qui fait appel à la créativité des plus jeunes. Thaumatrope, zootrope, et stop-motion ! Des activités pour permettre aux enfants de comprendre les coulisses de l'animation des images et créer leur propre film.

Ateliers énergies renouvelables : Des activités ludiques pour tout comprendre sur l'hydroélectricité, les différentes formes d'énergies, les énergies renouvelables et les défis de demain en matière d'énergie et d'environnement.

CONTE

Les aventures de la fée électricité et de Guerlic, le dragon du lac de Guerlédan vous sont dévoilées. Une aventure à destination des tout-petits suivie d'une chasse aux fées dans les différentes salles du musée ! De 3 à 5 ans.

BALADE CONTEE

Notre fée Elly va avoir besoin de ton aide pour retrouver sa baguette magique. Pour cela, nous partirons ensemble à la rencontre de ses amis dans le bourg de Saint-Aignan.

ESCAPE GAME

Une manière ludique de découvrir le musée. En famille ou entre amis, réussirez-vous à résoudre nos énigmes à temps ? Nul besoin de connaissances en électricité, cependant il vous faudra faire preuve d'une bonne cohésion de groupe ! Vous aurez 1 heure avant qu'il ne soit trop tard ! Uniquement sur réservation. 4 à 6 joueurs.

TARIFS

Visite libre ou guidée : 6€ / 3€* / gratuit**

Ateliers : 5€

Conte et balade contée : 3€

Escape Game : 30 €

*8 à 17 ans, personnes en situation de handicap, demandeur d'emploi, étudiants, enseignants, EDF.

**Moins de 8 ans (sauf atelier/conté), donateur, guide conférencier, AMEL

